

## PRODUCT LIST

つくる、使う、伝える。  
産地から暮らしへ。

**TRUNK DESIGN**  
DESIGN STUDIO & DESIGN STORE

[www.trunkdesign-web.com](http://www.trunkdesign-web.com)

**KOBE  
HYOGO  
JAPAN**

**SINCE 2009**

VISION

日本のモノづくりを未来に繋ぐ



この国の、工と芸とともに。

「工」とは、ものをつくる仕事。

「芸」とは、鍛錬を重ねた末に身につけた、人の心を動かす技。

この国には、世界に伝えたい「ものづくりの心」があります。

妥協を許さない厳しさや、手間ひまを惜しまない誠実さ。

それはいわゆる「伝統工芸」と呼ばれるものだけにとどまらず、

自然と向き合う農林水産業から、工業化された製造業まで、

あらゆるところに潜んでいます。

なのに、その価値が理解されていない場面もたくさん。

だから私たちは、その美意識とココロザシにクリエイティブの力を掛け合わせ、

日本のものづくりを未来につないでいきたい。

私たちが取り組むのは、表層のデザインだけのブランディングではありません。

つくり手とともに悩み、議論を重ね、製品を磨き上げ、

自分たちも売り手となってブランドの価値を本気で発信します。

私たちと、まだ見たことのない世界と一緒に見に行きましょう。

## 和紙のお香

P-05 - 06

## Ku



## 空気を彩る新しい香りのカタチ

Ku【クウ】は火がついていなくても香りを放つ和紙のお香です。淡路島のお香産業がもつ高い技術により、和紙に香料を含ませて漉(す)くという技法で誕生しました。日本には古くから何処からともなく漂ってくる香りを楽しむ、空薫(そらだき)という文化があります。壁に飾って空間を彩ったり、手紙に添えて大切な人に香りを届けたり、焚いてくゆる香りを楽しんだり。お香と和紙が出会い、暮らしに寄り添う新しい香りのカタチができました。

## 陶器

P-10 - 11

## TANBA pottery



## 暮らしに寄り添う現代の器たち

日本六古窯のひとつであり、約60件の窯元が今もなお登り窯から煙を上げている丹波篠山市今田町。

窯が開かれてからおよそ850年の歴史をもち、昭和53年(1978)には国の伝統的工芸品「丹波立杭焼」に認定されました。

毎年、5月には日本最古の登り窯に火を入れ、伝統を守りつつ革新を続けています。

850年の歴史を伝える本質の手しごとを伝えるべく、現代の生活に寄り添う器を作りました。

## お香

P-07-09

## Daily



## 毎日使いたい、スタンダード。

長い年月の間、産地で毎日作られているスタンダードなものを使いやすい大きさ、使いやすい量、近くに置いておきたいパッケージに工夫して作った毎日使いたいアイテムをとり揃えました。長く愛されるものにはどれも理由があり、暮らしの道具や文化的なものなど、“使う”ということを考えて作られたものばかり。デザインをして新しいものを作るのではなく、今あるものをよりよくする。シンプルで飽きのこないDailyをお楽しみください。今日も一日いい日でありますように。Have a nice day!!

## 漆器

P-12 - 15

## Lr

暮らしの心地をととのえる  
うるしの里から生まれた生活工芸。

「Lr」はうるしの里・福井県鯖江で漆器をつくる木地師の技から生まれたプロダクトブランドです。

1500年もの歴史を持つ越前漆器の産地だからこそ作ることできた、職人の手仕事による細部へのこだわりが詰まった。

漆器にはない質感をまとったアイテムです。

拭き漆と吹付け塗装という2種類のバリエーションで、生活で使いやすいベーシックなデザインの日用品を展開。

見て美しい、触れて嬉しい佇まいが、暮らしに豊かな風景をつくれます。

## ピクニックシート

P-16

## CITON



## 紙の可能性を広げたピクニックシート

越前和紙の産地で誕生した紙のピクニックシートです。和紙の加工技術を活かし、紙ならではの風合いと手揉みによるふんわりとした座り心地、さらに水や汚れにも強い、高い耐久性を実現しました。優しい色合いの3色展開で、山や海、公園、まちなかなど、どんなシーンにもなじみます。濡れた場所でも水がしみこみにくく、さっと拭くだけでお手入れ簡単。つくる人、使う人、そして産地や環境にもやさしい“social good”な紙の価値を提案します。

## 置物

P-18

## 越前漉子



## 優しくて愛らしい、越前のお土産

和紙を漉いて間もない湿った状態で張り付けて作られた漉子の置物です。越前にゆかりのある動物を形どった置物は、紙ならではの優しい風合いと、どこか愛らしい雰囲気をもっています。紙で作られているためとても軽く、新しい越前のお土産物としておすすめです。

## テーブルマット

P-17

## TETON



## 水も油も気にしない、紙のテーブルマット

撥水・撥油加工を施した和紙のテーブルマット「TETON」。1500年以上の歴史をもつ越前和紙の産地で、紙の加工を専門に手がける清水紙工が開発しました。食卓のスタイルに合わせて選べる2サイズ展開で、毎日の食事から鍋パーティー、焼肉まで幅広く活躍します。手揉み加工による自然な風合いと、くるくる巻いて収納できる手軽さが魅力。丈夫で破れにくく、繰り返し使えて価格も手頃なもの嬉しいポイントです。伝統素材を現代の暮らしにフィットさせた、サステナブルで心地よい新しい和紙のかたちです。

## インテリア雑貨・オブジェ

P-19

## KIOKU



## 身近な記憶を和紙でかたどる

私たちの記憶にある、身近なものを和紙で表現したインテリア商品です。川に佇む石や椿（こうぞ）の茎など、自然や和紙の素材を身近に感じてもらうため、和紙でくるんで、より素材のディティールが際立つように作成しました。部屋の中のインテリアとしてはもちろん、石の商品はペーパーウェイトとして、枝の商品は筆輪しやディフューザーなど、様々な用途でお使いいただけます。

## 文具

P-20

## FOLDER PRODUCTS



書く、写す、丁寧に残す。

いつもあたりまえに使うものだからこそ、使いたくなるものに。もらった人もちょっぴりうれしくなるような。

Forder Productsは綴じるをテーマに作られた、ありそうでなかった文房具。書く、写す、渡す、丁寧に残す。

大切な記録をスタイリッシュに。毎日のちょっとした仕事を楽しめますように。

## アパレル

P-22

## iRoDoRi



江戸時代から続く播州織りの歴史に  
新たな1ページを

iRoDoRi (イロドリ) は、お店を訪れるたびにいろんな色のシャツが並んでワクワクできる、そんな世界を実現したいという想いから始まりました。そこで、一種類の生地で500メートルなどといった大量生産が当たり前の播州織の産地、西脇に、トランクデザインは「その時にある糸と色で、10メートルだけ」織ってもらう少量生産の仕組みを考案。パターンを手掛けるのはボタンナーの山口クミさん。

TRUNK DESIGN 堀内（代表）なりの理想のシャツのニュアンスをすべて咀嚼し、オリジナルの型を起こしてくれています。木のボタンは間伐材や地域材で作られています。

## 木の器

P-21

## 森の器



森の見える食器づくりを。

私たちはふだん家具をはじめ、木でできた製品に囲まれて暮らしています。その材料として使われる木が、どのような森で育ったのかということ想像できればどんなに楽しいだろう。その森に根を生やしている木々たちが、どのような風土、気候で育まれたのか。どのような人たちによって手入れされ、森が守られているのか。そのような思いから、一つひとつの食器の底に、素材となった間伐材を伐採した場所の北緯・東経情報をレーザーで刻印しました。森をはぐくむための間伐材から、ぬくもりが感じられる食器を作りだし、買ってもらうことによって、その地に新たな仕事場が生まれ、そこで生まれたお金がまた森を守るために使われていく。そんな暮らしの循環を作りたい。そう願って、食器をデザインしています。

## アパレル

P-23

## megulu



出会いが導くストーリー

先染め織物播州織の産地、兵庫県西脇市。

倉庫に眠っているデッドストックの生地に新しい命を吹きこむことによって、生活の中で愛されるものに生まれ変わります。

シンプルでベーシック、いつも違う生地が並び、いつもと同じ形をしている。量産はできないけど、一期一会なものを作り続けています。

P-03

## アパレル

P-24

## megulu 備後デニム



## めぐり めぐる 布たち

日本最大のデニム産地広島県福山市で織られた生地を使用し、履いていく中で色落ちやアタリを楽しみながら、自分のものになっていく過程を楽しめるガーデンパンツ。

1年後、履く人によって異なった風合いができるのもデニム特有の「育てる」を楽しむことができるパンツです。

## バス・タオル

P-25

## megulu タオル



## 泉州の伝統が織りなす、再生のタオル

130年以上つづく、泉州の水と手仕事。後晒しという製法が、タオルをもっとやさしく、清らかにしてきました。

いま、眠っていた布たちがその技にふれ、ふたたび目を覚まします。

染めあげたのは、海や森、石や土の色。織り込まれているのは、時と想いの記憶。肌にふれたとき、あたらしくて、どこか懐かしい。

泉州の歴史とともにめぐる、未来のやさしさです。





## Ku

火がついていなくても香りを放つ和紙のお香です。

## SCENT

セージ	イランイラン	ティートゥリー
ラベンダー	ゼラニウム	マリンウッディ
シトロネラ	ヒノキ	ギフトセット



## PRICE

Ku<sup>※</sup>

上代：1,000円 / 下代：600円 (税抜)

Ku ギフトセット

上代：3,500円 / 下代：2,100円 (税抜)

※1種類10個単位で注文可能

※各種香りテスターも別売でご用意しております(ケース付)。  
詳しくは、最終ページの【重要事項】をご覧ください。

※ 5 種入  
セージ/イランイラン/ティートゥリー/  
ラベンダー/ゼラニウム



## Inside the product

中身イメージ

- ・和紙のお香 x 1
- ・不燃マット x 1



## Ku Tree

火がついていなくても香りを放つ和紙のお香です。

### SCENT

セージ	イランイラン	ティートゥリー
ラベンダー	ゼラニウム	マリンウッディ
シトロネラ	ヒノキ	

### PRICE

Ku Tree

上代：5,000円 / 下代：3,000円 (税抜)

※ 各種香りテスターも別売でご用意しております(ケース付)。  
詳しくは、最終ページの【重要事項】をご覧ください。





## Daily インセンス



## SCENT

ティートウリー	イランイラン	ゼラニウム
ラベンダー	セージ	ひのき
ガーデニア	カサブランカ	白檀



## PRICE

Daily\*

上代：1,200円 / 下代：720円 (税抜)

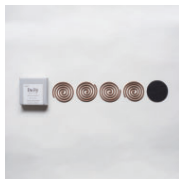
※ 1 種類 5 個単位で注文可能

※ 各種香りテスターも別売でご用意しております(ケース付)。  
詳しくは、最終ページの【重要事項】をご覧ください。



## SCENT/PRODUCTS

椿	マッチ (白頭)	マッチ (黒頭)
うずまき (4 枚)	うずまき (8 枚)	香台 (AWAJI KAWARA)
香台 (WOOD OIL FINISH)	coro 香台	



## PRICE

Daily マッチ (白頭・黒頭)

上代：120円 / 下代：72円 (税抜)

Daily 虫除け香 4 枚入り

上代：1,800円 / 下代：1,080円 (税抜)

Daily 虫除け香 8 枚入り

上代：3,000円 / 下代：1,800円 (税抜)

Daily 香台 (AWAJI KAWARA)

上代：4,800円 / 下代：2,880円 (税抜)

Daily 香台 (WOOD OIL FINISH)

上代：2,200円 / 下代：1,320円 (税抜)

coro 香台\*

上代：2,500円 / 下代：1,500円 (税抜)

※ こちらは一点ものの商品になります。  
詳細についてはお問い合わせください。





## Daily インセンス

### SCENT

3種アソート (Sweetness)	3種アソート (Relax)	3種アソート (Calm)
3種アソート (Happiness)	5種アソート (Natural)	5種アソート (Wa)

#### <Sweetness>

香り：ティーツリー/イランイラン/ガーデニア

#### <Relax>

香り：ラベンダー/ゼラニウム/ひのき

#### <Calm>

香り：白檀/ラベンダー/セージ

#### <Happiness>

香り：椿/ガーデニア/カサブランカ

#### <Natural>

香り：セージ/ラベンダー/ゼラニウム/  
ティーツリー/イランイラン

#### <Wa>

香り：白檀/椿/ひのき/ガーデニア/カサブランカ

### PRICE

Daily 3種アソート

上代：1,500円 / 下代：900円 (税抜)

Daily 5種アソート

上代：1,800円 / 下代：1,080円 (税抜)

※ 1 種類 5 個単位で注文可能

※ 各種香りテスターも別売でご用意しております(ケース付)。  
詳しくは、最終ページの【重要事項】をご覧ください。



## Daily Premium インセンス

世界中の香料の中でも希少な原料にこだわって作られた「特選沈香」「特選白檀」「ローズ」の香りのお香ラインナップです。

### SCENT

ローズ	特選沈香	特選白檀
3 種アソート		

### PRICE

Daily Premium<sup>※</sup>

上代：2,400円 / 下代：1,440円 (税抜)

Daily Premium 3種アソート<sup>※</sup>

上代：2,700円 / 下代：1,620円 (税抜)

※ 1 種類 5 個単位で注文可能

※ 各種香リテスターも別売でご用意しております (ケース付)。  
詳しくは、最終ページの【重要事項】をご覧ください。



## TAMBA POTTERY

SOBACHOKO : Ø100×H70mm

SOUP BOWL : Ø124×H57mm

WAN : Ø125×H65mm

商品 / 技法

### PRODUCTS / GLAZE

SOBACHOKO 茶	SOBACHOKO ミルク	SOBACHOKO アンティークイエロー
SOUP BOWL 黒白	SOUP BOWL 白黒	SOUP BOWL 茶
WAN 黒白	WAN 白黒	WAN 茶



### PRICE

SOBACHOKO

上代 : 2,550円 / 下代 : 1,530円 (税抜)

SOUP BOWL / WAN

上代 : 2,800円 / 下代 : 1,680円 (税抜)

## TAMBA POTTERY

PLATE S : Ø115×H10mm

PLATE M : Ø160×H12mm

PLATE L : Ø220×H17mm

PLATE LL : Ø249×H19mm

商品 / 技法

### PRODUCTS / GLAZE

S	M
L	LL

### PRICE

PLATE S

上代 : 2,250円 / 下代 : 1,350円 (税抜)

PLATE M

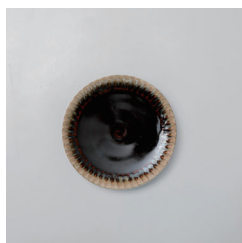
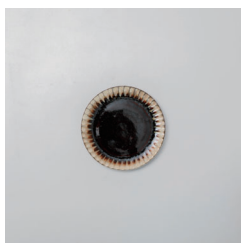
上代 : 3,000円 / 下代 : 1,800円 (税抜)

PLATE L

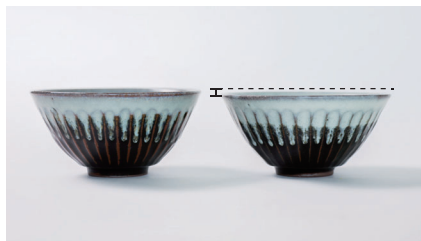
上代 : 4,500円 / 下代 : 2,700円 (税抜)

PLATE LL

上代 : 6,000円 / 下代 : 3,600円 (税抜)



## ※陶器の個性についてご理解いただきたいこと



### ● 大きさ・形状に関して

自然素材を使用した手仕事のものの為、一つひとつサイズ・重さに若干の個体差がございます。記載のサイズは目安の寸法となりますのでご了承ください。(±5mm程度、大きな器PLATE L・LLは±10mm程度の個体差あり)

また、形状にも個体差がございます。自然素材と、職人の手仕事から生まれる個性をお楽しみください。



ツヤのあるもの



マットな質感のもの

### ☒ 釉薬による色味の違いに関して

自然素材を使用した手仕事のものの為、一つひとつ釉薬のかかり具合で、色味や模様が異なります。それぞれの器の個性をお楽しみください。

なお、SOBACHOKOは、釉薬の関係上、焼成するロットによって色ツヤが異なる場合がございます。可能な限り同じ色味のものを納品いたしますが、ご注文いただくタイミングによって、見た目に差がある場合がございます。ご了承ください。

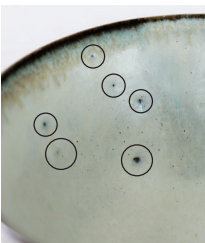


### ☒ 貫入に関して

陶器の焼成後、冷ます過程で素地と上塗り釉薬の収縮率の違いで生まれる筋のようなものを「貫入」といいます。貫入は釉薬の内側に入ります。柔らかい陶土と、ガラス質の釉薬の収縮度が異なるため起こる陶器の特徴です。

使用には問題ございませんので、ご安心ください。

なお、貫入を含め、陶器は使い込む程に味わい深いものとなりますので変化をお楽しみいただきながら、お使いください。



### ☒ 黒点・ピンホールに関して

陶器には、土に含まれる成分や焼成によって生まれる、黒点や小さな陥没（ピンホール）が現れることがあります。

※黒点：土に含まれる鉄分が焼成時に酸化して現れる現象

※ピンホール：釉薬をかけた際に、生地についた有機物が焼かれ小さなへこみとなる現象

使用には問題ございませんので、ご安心ください。

その時々素材や環境から生まれる、器の個性をお楽しみください。



## Lr JUBAKO KAKU

With a lid : W135×D135×H58mm

Without a lid : W135×D135×H48mm

技法 / 蓋

### GLAZE / LID

ウレタン (蓋あり)	ウレタン (蓋なし)
拭き漆 (蓋あり)	拭き漆 (蓋なし)

### PRICE

ウレタン (蓋あり)

上代: 12,000円 / 下代: 7,200円 (税抜)

ウレタン (蓋なし)

上代: 10,500円 / 下代: 6,300円 (税抜)

拭き漆 (蓋あり)

上代: 14,000円 / 下代: 8,400円 (税抜)

拭き漆 (蓋なし)

上代: 12,000円 / 下代: 7,200円 (税抜)



## Lr JUBAKO MARU

With a lid : Ø135×H58mm

Without a lid : Ø135×H48mm

技法 / 蓋

### GLAZE / LID

ウレタン (蓋あり)	ウレタン (蓋なし)
拭き漆 (蓋あり)	拭き漆 (蓋なし)

### PRICE

ウレタン (蓋あり)

上代: 9,000円 / 下代: 5,400円 (税抜)

ウレタン (蓋なし)

上代: 7,500円 / 下代: 4,500円 (税抜)

拭き漆 (蓋あり)

上代: 11,000円 / 下代: 6,600円 (税抜)

拭き漆 (蓋なし)

上代: 9,000円 / 下代: 5,400円 (税抜)

※納品は発注より2〜3か月後となります。飲食店でご使用の場合は掛け率は70%です。

※拭き漆の商品は、漆を塗る季節によって商品ごとの色に違いが出る場合がございます。

自然素材を使用している証ですので、個性としてお楽しみください。(色はお選びいただけません。)



## Lr TRAY

S : W270×D189×H12mm

M : W360×D252×H12mm

L : W420×D294×H12mm

商品 / 技法

### PRODUCTS / GLAZE

S (ウレタン)	M (ウレタン)	L (ウレタン)
S (拭き漆)	M (拭き漆)	L (拭き漆)

### PRICE

S ウレタン

上代：7,000円 / 下代：4,200円 (税抜)

S 拭き漆

上代：9,000円 / 下代：5,400円 (税抜)

M ウレタン

上代：8,000円 / 下代：4,800円 (税抜)

M 拭き漆

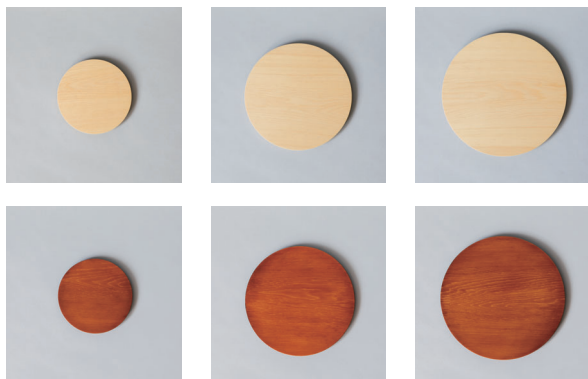
上代：10,000円 / 下代：6,000円 (税抜)

L ウレタン

上代：9,000円 / 下代：5,400円 (税抜)

L 拭き漆

上代：12,000円 / 下代：7,200円 (税抜)



## Lr PLATE

S : Ø155×H10mm

M : Ø220×H10mm

L : Ø250×H10mm

商品 / 技法

### PRODUCTS / GLAZE

S (ウレタン)	M (ウレタン)	L (ウレタン)
S (拭き漆)	M (拭き漆)	L (拭き漆)

### PRICE

S ウレタン

上代：4,000円 / 下代：2,400円 (税抜)

S 拭き漆

上代：5,000円 / 下代：3,000円 (税抜)

M ウレタン

上代：5,000円 / 下代：3,000円 (税抜)

M 拭き漆

上代：6,000円 / 下代：3,600円 (税抜)

L ウレタン

上代：7,000円 / 下代：4,200円 (税抜)

L 拭き漆

上代：8,000円 / 下代：4,800円 (税抜)

※納品は発注より2〜3か月後となります。飲食店でご使用の場合は掛け率は70%です。

※拭き漆の商品は、漆を塗る季節によって商品ごとの色に違いが出る場合がございます。

自然素材を使用している証ですので、個性としてお楽しみください。(色はお選びいただけません。)





## Lr TEMOTOKAKO

S : W177×D126×H45mm  
M : W239×D177×H45mm  
L : W354×D239×H55mm

商品 / 技法

### PRODUCTS / GLAZE

S (ウレタン)	M (ウレタン)	L (ウレタン)
S (拭き漆)	M (拭き漆)	L (拭き漆)

### PRICE

S ウレタン

上代 : 7,500円 / 下代 : 4,500円 (税抜)

S 拭き漆

上代 : 11,000円 / 下代 : 6,600円 (税抜)

M ウレタン

上代 : 9,500円 / 下代 : 5,700円 (税抜)

M 拭き漆

上代 : 14,000円 / 下代 : 8,400円 (税抜)

L ウレタン

上代 : 13,000円 / 下代 : 7,800円 (税抜)

L 拭き漆

上代 : 19,000円 / 下代 : 11,400円 (税抜)



## Lr INCENSE STAND

W88XD90×H12mm

商品 / 技法

### PRODUCTS / GLAZE

香台 (ウレタン)	香台 (拭き漆)

### PRICE

香台 ウレタン

上代 : 4,000円 / 下代 : 2,400円 (税抜)

香台 拭き漆

上代 : 5,000円 / 下代 : 3,000円 (税抜)

※納品は発注より2〜3か月後となります。飲食店でご使用の場合は掛け率は70%です。

※拭き漆の商品は、漆を塗る季節によって商品ごとの色に違いが出る場合がございます。

自然素材を使用している証ですので、個性としてお楽しみください。(色はお選びいただけません。)

## ※漆器についてご理解いただきたいこと

以下の内容に関しては、各商品に同封している「Maintenance & Repair」の説明書からご確認いただけます。  
ご購入いただいたお客様へのご説明の際に、ぜひご活用ください。



### ● 漆の色に関して

拭き漆の商品は、漆を塗る季節によって商品ごとの色に違いが出る場合がございます。  
自然素材を使用している証ですので、個性としてお楽しみください。  
(使用に問題はございませんので、ご安心ください。)

また取扱店様に関しては、発注時に色はお選びいただけませんので、ご了承ください。



### ☒ 漆のかぶれについて

漆を塗って日が浅い場合や、お客様の体質や体調により、ごく稀に漆でかぶれる場合がございます。  
万が一異常を感じたときは、ご使用を控えていただき、専門医にご相談ください。



### ☒ 修理の受付

不慮の破損や経年劣化による表面の摩耗などは、修理や塗り直しをさせていただきますので、下記のお問い合わせ先にお問い合わせください。  
画像を添付していただき、修理の可否とお見積りをご連絡させていただきます。

#### 【お直しの期間の目安】

- ・クリア仕上げ：約1ヶ月～1ヶ月半でのお届け
- ・拭き漆仕上げ：約1ヶ月半～2ヶ月でのお届け
- ・真塗などの塗り仕上げ：3ヶ月半～6ヶ月でのお届け

#### 【お直しの料金について】

- ・破損修理＋塗り直し / クリア仕上げ：2,000円～（＋税）
- ・破損修理＋塗り直し / 拭き漆仕上げ：3,000円～（＋税）
- ・破損修理＋塗り直し / 真塗仕上げ：5,000円～（＋税）

※価格は参考料金となります。修繕前の状態をお見せいただき、別途料金が発生する場合がございます。

※別途 全国一律800円（税抜）の送料となります。この送料は80サイズ段ボール送料を想定しており、サイズや数量によって料金が異なります。

#### 【問い合わせ先】

有限会社 井上徳木工  
〒916-1222 福井県鯖江市河和田町26-19  
TEL:0778-65-0338 / FAX:0778-65-3338  
Mail: info@tokumokkou.jp



## CITON PICNIC SHEET

W900×D600mm

### 色 COLOR

ブルー	グリーン
ピンク	

### PRICE

ピクニックシート

上代：5,000円 / 下代：3,000円（税抜）

## Outside the product

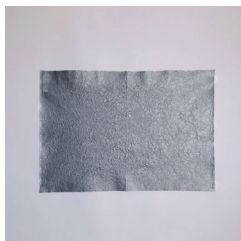
付属品

・和紙のオリジナルバック



※在庫がない場合は、納期は約3か月となります。

※自然素材を使用しているため、カラー毎に生産ロット数の差がございますので、詳細についてはお問合せください。



## TETON TABLE MAT

Mサイズ :700×500mm

Lサイズ :1000×700mm

色・サイズ

### COLOR / SIZE

Silver Black (M)	Silver Black (L)
Dusky Pink (M)	Dusky Pink (L)
Dusky Green (M)	Dusky Green (L)
Dusky Blue (M)	Dusky Blue (L)

### PRICE

Mサイズ

上代：2,000円 / 下代：1,200円（税抜）

Lサイズ

上代：3,500円 / 下代：2,100円（税抜）

※サンプルセット（サイズ見本・色見本）も別売でご用意しております。  
詳しくは、最終ページの【重要事項】をご覧ください。

※在庫がない場合は、納期は約3か月となります。

※自然素材を使用しているため、カラー毎に生産ロット数の差がございますので、詳細についてはお問合せください。



## 越前瀧子

こま犬：W35×D40×H60mm

くま：W40×D90×H50mm

種類

**KINDS**

こま犬	熊

**PRICE**

上代：5,000円 / 下代：3,000円（税抜）

※こちらは受注生産となります。



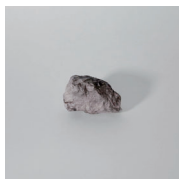
back こま犬



side 熊

## Another angle

別角度



## KIOKU

※こちらは一点ものの商品になります。  
詳細についてはお問い合わせください。

### 種類

#### KINDS

Stone 01	Stone 02	Stone 03
Kouzo 01	Kouzo 02	

### PRICE

上代：5,000円 / 下代：3,000円（税抜）



## Interior example

インテリア例



Folder Products



PRODUCTS

Order Form (Ash)	Order Form (Cork)	Order Form (White)
Receipt (Ash)	Receipt (Cork)	Receipt (White)

PRICE

Order Form  
上代 : 1,500円 / 下代 : 900円 (税抜)

Receipt  
上代 : 500円 / 下代 : 300円 (税抜)





## MORI NO UTSUWA

CUP	: W87×H73mm
PLATE S	: W152×H20mm
PLATE M	: W197×H30mm
PLATE L	: W243×H30mm
WAN	: W105×H65mm

## PRODUCTS

CUP	PLATE S	PLATE M
PLATE L	WAN	

## PRICE (without tax)

CUP  
上代 : 11,000円 / 下代 : 6,600円 (税抜)

PLATE S  
上代 : 8,000円 / 下代 : 4,800円 (税抜)

PLATE M  
上代 : 12,000円 / 下代 : 7,200円 (税抜)

PLATE L  
上代 : 14,000円 / 下代 : 8,400円 (税抜)

WAN  
上代 : 11,000円 / 下代 : 6,600円 (税抜)



## iRoDoRi

1点ものになりますので、お問い合わせください。

### PRODUCTS

シャツ	シャツワンピース	ストールS
ストールM	ストールL	ネクタイ
蝶ネクタイ		

### Image Shots





## megulu

1点ものになりますので、お問い合わせください。

### PRODUCTS

シャツ	シャツワンピース	フレンドリーパンツ
ガーデンパンツ	トートバッグ	ストールS
ストールM	ストールL	



### Image Shots





## megulu ガーデンパンツ（備後デニム）

Mサイズ : ウエスト 69 / 股下 59 / 裾幅 16

Lサイズ : ウエスト 71 / 股下 61 / 裾幅 18

※ウエストはゴムのため伸縮します。  
 ※裾幅が狭いシルエットのパンツとなっております。  
 ご注文前にサイズをご確認ください。  
 ※生地によって多少の誤差がございます  
 ※数に限りがございますので、お問い合わせください。

## MATERIAL

バースアイ	ピケ
ネップ	再生デニム
カルゼ	ブルキナ
白デニム	

## PRICE

素材別

上代：18,000円 / 下代：10,800円(税抜)



## megulu ハンドタオル

33cm × 36cm

生地 : DOUBLE SIDE PILE

### COLOR

sea (ブルー)	forest (グリーン)	stone (ライトグレー)
sand (イエロー)		

### PRICE

上代 : 650円 / 下代 : 390円(税抜)

※こちらは数量限定商品となっております。  
詳細についてはお問い合わせください。

### Image Shots





## megulu ロングフェイスタオル

32cm × 115cm

生地：2.5-PLY GAUZE

### COLOR

sea (ブルー)	forest (グリーン)	stone (ライトグレー)
sand (イエロー)		

### PRICE

上代：1,300円 / 下代：780円(税抜)

※こちらは数量限定商品となっております。  
詳細についてはお問い合わせください。

### Image Shots







## megulu ミニバスタオル

50cm × 100cm

生地：4-PLY GAUZE

### COLOR

sea (ブルー)	forest (グリーン)	stone (ライトグレー)
sand (イエロー)		

### PRICE

上代：1,500円 / 下代：900円(税抜)

※こちらは数量限定商品となっております。  
詳細についてはお問い合わせください。

### Image Shots







**BRAND SITE**

**BRAND**

Ku	Daily	
Lr	CITON	Folder Products

## ■ 重要事項

### ● 価格

買取の場合の掛け率は全商品 60% です。

### ● ロット・ミニマムオーダー（一部商品のみ）

Ku レギュラー（ロット 10 個 / 種類）

Daily インセンス、Daily premium インセンス（ロット 5 個 / 種類）

Daily 3 種アソート、5 種アソート、Daily premium 3 種アソート（ロット 5 個 / 種類）

### ● 送料

下代で税別 2 万円以上ご購入頂きますと送料を最大 800 円割引致します。

送料が 800 円以下の場合は、実質送料無料となります。

### ● 入金

初回のお取引に限り、商品代金のご入金確認後に、発送致します。

2 回目以降は、商品発送日より 1 ヶ月以内のお支払いとなります。

お支払いは銀行振込、お振込手数料はご負担願います。

### ● 発注

メールにて承ります。弊社の発注書（添付資料）、もしくは

御社指定のフォーマットに発注量を記載の上、以下の連絡先までご連絡ください。

---

トランクデザイン株式会社

メール：store@trunkdesign-web.com

---

### ● テスター

香り商品（Ku, Daily）は、店頭で使用するための香りのテスターを  
ケースも含めてご用意しております。

テスター / 香り 60 円（税抜）

※1 年に 1 度、発注に合わせて、香りの中身を無料で交換致しております

※こちらも発注書にて承ります

### ● TETON サンプルセット

サイズ・色見本としてのサンプルセットをご用意しております。

サンプルセット / 1,000 円（税抜）

<M サイズ 1 色 × 1 枚、L サイズ 1 色 × 1 枚、色サンプル 全 4 色（60×125mm）>

※こちらも発注書にて承ります

### ● 商品 POP

A6 サイズの組み立て式の POP を無料でご用意しております。

納品の際に商品と合わせてお送り致しますので、

ご希望の場合は発注書の POP の欄に「有」とご記入ください。

### ● リーフレット（Ku・Daily・Lr・CITON・coro）

1 回のご注文につき、20 部まで無料でご用意しております。

21 部以上は 20 部ごとに 300 円（税抜）で販売しております。

こちらも納品の際に商品と合わせてお送り致しますので、

ご希望の場合は、発注書のリーフレットの欄に「数量」をご記入ください。

**TRUNK DESIGN Inc.**

655 0029 神戸市垂水区天ノ下町11-10

11-10 Tennoshitacho Tarumi Kobe Hyogo Pref.

Tel 078 708 0661 / +81 78 708 0661

store@trunkdesign-web.com

www.trunkdesign-web.com

**Produced by TRUNK DESIGN**